

LEGENDA POPISEK

POD.xx	SKLADBY PODLAH
SDK.xx	SKLADBY MONTOVANÝCH PODHLEDŮ
$\frac{Dxx}{L}$	DVEŘNÍ VÝPLNĚ OTVORŮ
$\frac{Z}{xx}$	ZÁMEČNICKÉ PRVKY
$\frac{T}{xx}$	TRUHLÁŘSKÉ VÝROBKY
$\frac{Os}{xx}$	OSTATNÍ PRVKY PSV
$\frac{V}{xx}$	VYBAVENÍ
Pxx	POZNÁMKY

LEGENDA MATERIÁLŮ

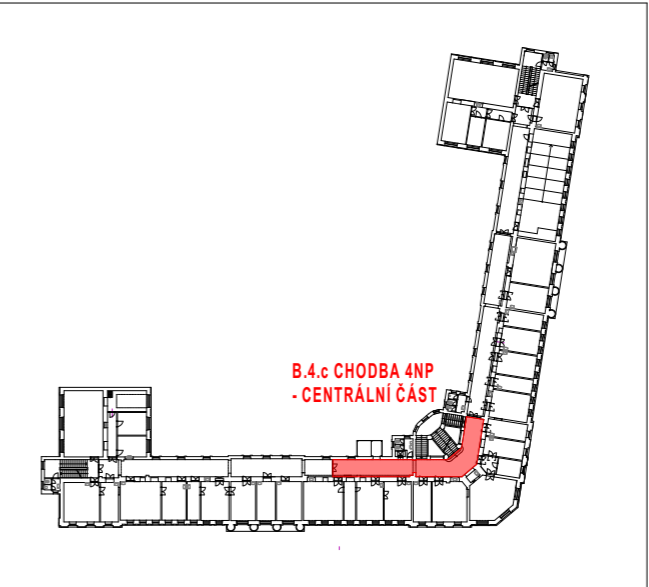
	STÁVAJÍCÍ KONSTRUKCE Z CIHELNÉHO ZDIVA
	STÁVAJÍCÍ BETONOVÉ KONSTRUKCE

POZNÁMKY

VŠECHNY ROZMĚRY NUTNO OVĚŘIT PŘÍMO NA STAVBĚ
VEŠKERÉ NEJASNOSTI A ZMĚNY JE TŘEBA KONZULTOVAT S PROJEKTANTEM.

KONSTRUKCE ZOBRAZENÉ ŽLUTĚ - BOURANÉ KONSTRUKCE
KONSTRUKCE ZOBRAZENÉ ČERVENĚ - NOVÉ KONSTRUKCE
KONSTRUKCE ZOBRAZENÉ ČERNĚ - STÁVAJÍCÍ KONSTRUKCE

CELKOVÉ SCHEMA OBJEKTU



SKLADBY SOUVRSTVÍ PODLAH

POD.01

KERAMICKÁ DLAŽBA - CHODBA

- keramická dlažba tl. 10 mm
 - provedeno dle materiálového a barevného řešení
 - dilatace po cca 4,0 m
 - dilatační mezery osazeny dilatačními podlahovými lištami
- flexibilní lepicí tmel pro keramické dlažby tl. 3 mm
- samonivelační stěrka 3 mm
 - vyrovnaní povrchu dle skutečného stavu podkladní betonové mazaniny
- betonová mazanina tl. 64 mm
 - beton C20/25
 - vyztužená KARI sítí 100/5x100/5
- separační folie
- kročejová izolace EPS tl. 20 mm
- penetrace a zpevnění nosné konstrukce stropní desky
 - očištění povrchu a zbavení prachu
 - opatření povrchu penetrací se zpevňujícím nátěrem
 - případné odhalené poruchy desky budou konzultovány s projektantem a statikem kde bude určen postup sanace např. sešití trhlin ocelovými sponami a epoxidovými zálivkami
- stávající keramická dlažba tl. 40 mm
- stávající cementový potěr k přilepení dlažby tl. 40 mm
- stávající cihly tl. 70 mm
- stávající cementový potěr tl. 40 mm
- stávající nosná železobetonová konstrukce stropní desky

SKLADBY VNITŘNÍCH MONTOVANÝCH PODHLEDŮ

SDK.01

ZAVĚŠENÝ KAZETOVÝ PODHLED

- stávající konstrukce stopu
- skrytý rošt pro kazetový podhled na systémových závěsech (pérový rychlozávěs)
- kazetový minerální podhled s vysokou zvukovou pohltivostí
 - rozměr kazet 600x600 mm
 - rozebiratelné
 - kaširovaný povrch
 - vysoká zvuková pohltivost
 - v místech přisazených světlidel budou kazety vyztuženy

SDK.02

SDK INSTALAČNÍ KASTLÍK

- jednoúrovňový rošt z profilů CD 60/27
 - max. osová vzdálenost 500 mm
- dvojité opláštění - SDK desky 2x12,5mm
 - zpevnění koutů a napojení na omítku pomocí výztužných pásek

POŽÁRNÍ ODOLNOST KONSTRUKCE min. 30 min

GENERÁLNÍ PROJEKTANT:			PROJECTION s.r.o. PROJEKČNÍ A KONZULTAČNÍ KANCELÁŘ Projection s.r.o. Antonína Kopeckého 151 549 22 Nový Hrádek IČO: 28809499	
VEDOUČÍ PROJEKTANT	VYPRACOVAL	TECHNICKÁ KONTROLA		
Ing. Pavel Ježek	Ing. Tomáš Kalous	Ing. Pavel Ježek	Mendelova univerzita v Brně	
INVESTOR	Mendelova univerzita v Brně Zemědělská 810, 613 00 Brno			
MÍSTO STAVBY	p.p.č. 2/1, k.ú. Černá Pole [610771]			
STAVBA	STAVEBNÍ ÚPRAVY VNITŘNÍCH PROSTOR OBJEKTU B MENDELOVY UNIVERZITY, p.č. 2/1, k.ú. ČERNÁ POLE - 1. ETAPA		FORMÁT	2 x A4
			DATUM	11/2020
			STUPEŇ PD	DPS
OBSAH	B.4.c CHODBA 4NP - CENTRÁLNÍ ČÁST LOKÁLNÍ ŘEZ A-A' - NOVÝ STAV		MĚŘÍTKO 1:50	Č. VÝKR. D.1.1.05